



Industriestrasse 21, 4222 Zwingen
info@metallbau-buehler.ch
Tel. 061 763 18 18 / Fax 061 763 18 19
CHE-105.796.039 MWST



R + R METALLBAU

Langenhagstrasse 68, 4127 Birsfelden
roditscheff@rmetallbau.ch
061 378 92 00 Direkt 076 362 02 36

Zwingen, 27.7.2023

Übergang der Metallbau Bühler AG in die Firma R+R Metallbau AG

Sehr geehrte Kundinnen und Kunden
Sehr geehrte Lieferantinnen und Lieferanten

Am 1. November 2023 wird meine Firma, die Metallbau Bühler AG, ein Teil des Familienunternehmens R+R Metallbau AG aus Birsfelden.

Aus persönlichen Gründen habe ich mich entschlossen mein Unternehmen an einen passenden Käufer zu übergeben.

Mit dem Familienunternehmen R+R Metallbau AG habe ich die passende Käuferin gefunden. Die R+R Metallbau AG übernimmt den laufenden Betrieb und unsere Mitarbeiterinnen und Mitarbeiter können im gewohnten Rahmen weiterarbeiten. Ich habe volles Vertrauen, dass mein Unternehmen und unsere Kunden bei der R+R Metallbau AG mit den Inhabern Nicolas und Remo Roditscheff, in guten Händen sind.

Ich werde die R+R Metallbau AG beim Übergang unterstützen und ihr auch für vergangene Arbeiten weiterhin zur Verfügung stehen.

Ich möchte mich bei Ihnen für die gute Zusammenarbeit in den letzten Jahren bedanken. Dank Ihrem Engagement und unserer Zusammenarbeit durften wir, die Metallbau Bühler AG, in den letzten Jahren viele interessante Arbeiten ausführen.

Zukünftig werde ich mich vermehrt auf die Veranstaltungstechnik konzentrieren. Die Firma BSH-Audio GmbH betreibe ich mit einem Mitinhaber seit bereits 16 Jahren. Wir beliefern schweizweit Anlässe mit professioneller Audiotechnik. Nach einer kurzen Auszeit werde ich dieser Tätigkeit vermehrt nachgehen.

Herzlichen Dank und mit freundlichen Grüssen,

Christof Bühler



R+R METALLBAU

R+R Metallbau AG
Langenhagstrasse 68
4127 Birsfelden

Ihr Ansprechpartner: Remo Roditschegg
Telefon direkt: 076 362 02 34
E-Mail: roditschegg@rrmetallbau.ch

MWST: CHE-107.582.093

Die Metallbau Bühler AG wird Teil der R+R Metallbau AG

Sehr geehrte Kund:innen und Lieferant:innen der Metallbau Bühler AG

Wir freuen uns Ihnen mitteilen zu dürfen, dass wir ab 1. November 2023 den Betrieb der Metallbau Bühler AG als Teil der R+R Metallbau AG weiterführen.

Für Sie ändert sich nicht viel:

- Ihr direkter Ansprechpartner wird wie bis anhin Herr Martin Borer sein oder neu Herr Remo Roditschegg.
- Die Produktion in Zwingen wird mit allen Mitarbeiter:innen weitergeführt.
- Der Briefkopf heisst neu R+R Metallbau AG.

Kurz zu unserem Familienunternehmen, der R+R Metallbau AG:

Die R+R Metallbau AG besteht seit 1994 und ist ein Familienunternehmen mit 28 Mitarbeiter:innen. Das Unternehmen wird von Nicolas Roditschegg und Remo Roditschegg geleitet. In unserer Projektteilung führen wir Projektplanungen und Leistungsbeschreibungen aus. Unsere Produktion deckt das ganze Spektrum des Metallbaus ab.

Hier einige Beispiele unserer Tätigkeiten:

- **Aus Aluminium:**
Türen, Fenster, Schaufenster und Fassaden
- **Aus Stahl (Jansen, Forster, Raico):**
Türen, Fenster, Schaufenster, Fassaden, Balkone, Treppen, Wendeltreppen, Carports, kleiner Stahlbaukonstruktionen, Tore
- **CNS- und Messingkonstruktionen**
- **Geländer, Glasgeländer, Solargeländer**
- **EI30/EI60 Brandschutzelemente:**
Festelemente, Trennwände und Türen in Aluminium und Stahl
- **Rahmenlose Schiebefenster**
System Vitrocsa
- **Tore, Laderampen und Türen**
Hörmann Vertretung
- **Spezialkonstruktionen und Kunstwerke**
- **Türautomation**
(z.B: alle Eingänge des Campus Novartis)

Auch **Service, Reparaturen und Unterhalt** gehören zu unseren Stärken. Zudem setzen wir bei unseren Arbeiten **unseren Raupenkran** (Arbeitshöhe bis 14.5 Meter) und **unsere Raupenhebebühne** (Arbeitshöhe bis 17.8 Meter) ein.

Auf unserer Website finden Sie einige Projekte und weitere Informationen zu uns:
www.rrmetallbau.ch



R+R METALLBAU

Für uns ist die Übernahme der Metallbau Bühler AG ein Glück. In Birsfelden platzten wir aus allen Nähten, unsere Produktion wird um die Blechbearbeitung erweitert und mit den Fachkräften in Zwingen können wir unser Team weiter stärken. Wir danken Christof Bühler für das Vertrauen und freuen uns auf unsere neuen Team-Kollegen:innen, die neuen Möglichkeiten und eine gute Zusammenarbeit mit Ihnen.

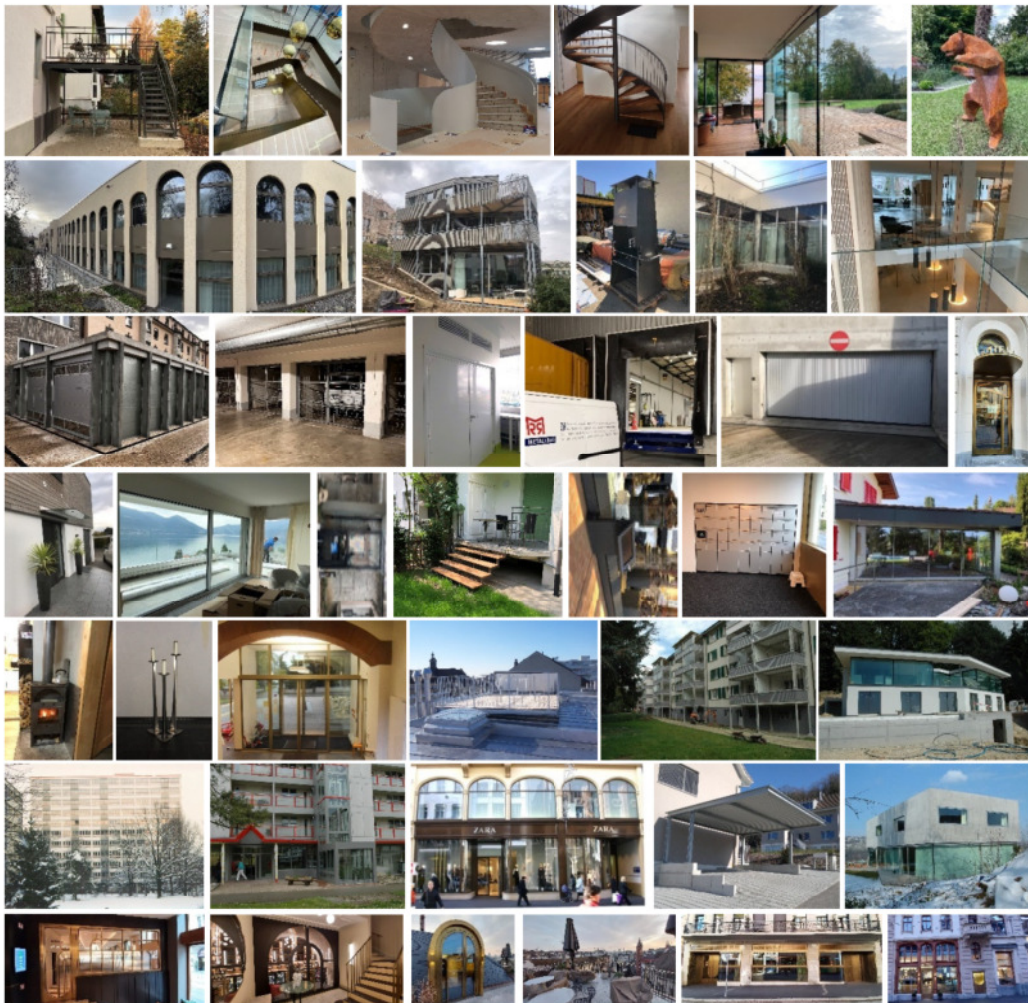
Bei Fragen stehen wir Ihnen bereits heute zur Verfügung.

Mit freundlichen Grüßen

Nicolas Roditschegg und Remo Roditschegg



VITROCSA
MINIMALFENSTER - DAS ORIGINAL



R+R METALLBAU AG, LANGENHAGSTRASSE 68, 4127 BIRSFELDEN, TEL 061 378 92 00, FAX 061 378 92 01
BL - KANTONALBANK BIRSFELDEN, KONTO IBAN CH67 0076 9016 5100 8752 2, www.rrmetallbau.ch